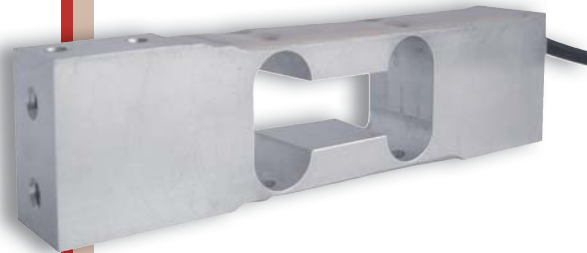




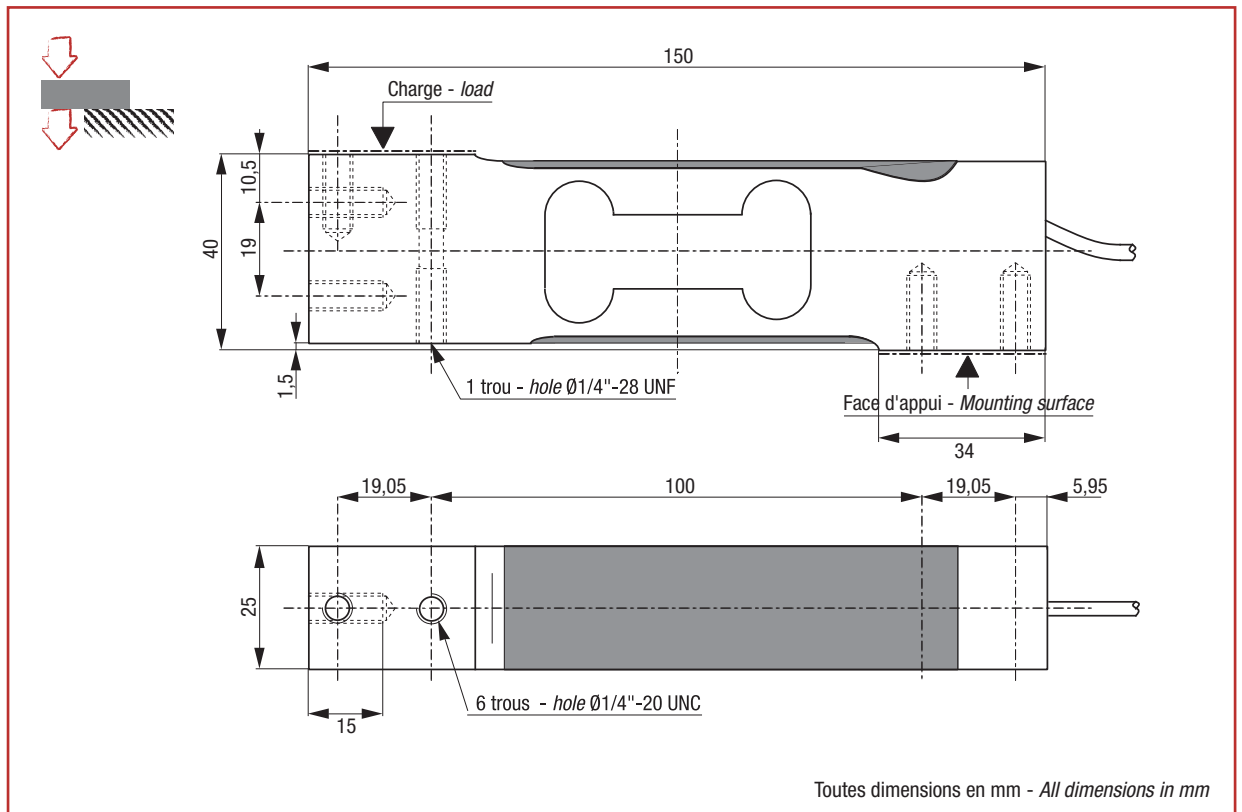
1 kg ... 2.5 kg



- Construction en aluminium, protection IP65
- Homologué jusqu'à 2 000 d OIML R60
- Excentration de charge compensée jusqu'à 200x200 mm
- Idéal pour balances de petite capacité ou mesures de faibles forces
- Aluminium construction, protection class IP65
- Approved up to 2 000 d OIML R60
- Off-centered load compensated up to 200x200 mm
- Ideal for low capacity scales and force measurement

Câblage - Wiring

+ alim.	+ signal	- signal	- alim.	+ réf.	- réf.
+ excit.	+ signal	- signal	- excit.	+ sense	- sense
marron	jaune	blanc	vert	gris	rose
brown	yellow	white	green	grey	pink



Toutes dimensions en mm - All dimensions in mm

Caractéristiques - Specifications

MÉTROLOGIQUES	METROLOGICAL	C1.5 3e	C2 3e	
Capacité nominale (C _n)	Rated capacity (C _n)	1	2.5	kg
Erreur combinée	Combined error	±0.033	±0.025	%C _n
Effet de la temp. sur le zéro	Temperature effect on zero	±0.009	±0.007	%C _n /°C
Effet de la temp. sur la sensibilité	Temperature effect on sensitivity	±0.0018	±0.0014	%C _n /°C
Fluage (30 min.)	Creep error (30 min.)	±0.033	±0.025	%C _n
Plage de zéro initial	Zero balance	±10	±10	%C _n /°C
Taille de plateau maximum	Maximum platform size	150x150	200x200	mm
MÉTROLOGIE LÉGALE OIML R60		LEGAL METROLOGY OIML R60		
Classe de précision	Accuracy class	C1.5	C2	
Capacité maximale (E _{max})	Maximum capacity (E _{max})	1.25	3.125	kg
Nombre max. d'échelons (n _{max})	Max. number of LC intervals (n _{max})	1 500	2 000	d OIML
Échelon de vérification min. (V _{min})	Minimum verification interval (V _{min})	0.5	1	g
Z=E _{max} /(2xDR)	Z=E _{max} /(2xDR)	1 500	2 000	
ELECTRIQUES		ELECTRICAL		
Plage de tension d'alimentation	Nominal range of excitation voltage	1...15		V
Sensibilité nominale, à C _n	Rated output, at C _n	2 ±10%		mV/V
Résistance d'entrée/sortie	Input/output resistance	410 ±15 / 350 ±5		Ω
Résistance d'isolation	Insulation resistance	2 000		MΩ/50V
GÉNÉRALES		GENERAL		
Plage de temp. compensée	Compensated temperature range	-10...+40		°C
Plage de temp. de fonctionnement	Service temperature range	-20...+60		°C
Charge limite admissible	Safe load limit	150		%E _{max}
Charge ultime avant rupture	Ultimate overload	200		%E _{max}
Couple de serrage	Tightening torque	6		Nm
Degré de protection	Protection class	IP65		EN 60529
Matière	Material	Aluminium		
Longueur du câble	Cable Length	3		m
Poids net	Net weight	200		g

Options - Options

Version ATEX 94/9/EC	ATEX 94/9/EC version	<ul style="list-style-type: none"> ⊕ II 2 G/D, Ex ia IIC T6, Ex iaD A21, T80°C Ta<+60°C (zone 1/21) ⊕ II 2 D, Ex tD A21, IP6X T80°C, Ta<+60°C (zone 21) ⊕ II 3 G, Ex nA IIC T6, Ex nL IIC T6, Ta<+60°C (zone 2)

Accessoires - Accessories



BP501 - F 74105 Annemasse Cedex
Tél. : (+33) 4 50 87 78 64
Fax : (+33) 4 50 87 78 42
E.mail : info@scaime.com



Téléchargez tous
nos documents sur :
Download all
our documents in :
www.scaime.com

Agent